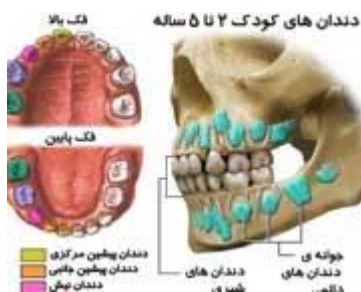


آشنایی با انواع دندان ها

دندان بهترین نقش و سخت‌ترین ساختار را در فک انسان و بسیاری از جانوران مهره‌دار به عهده دارد. عمده‌ترین کاربرد دندان، تکه تکه و آسیاب کردن غذاها می‌باشد. علاوه بر این، در انسان‌ها، دندان نقش بسیار مهمی در تکلم و ادای صحیح کلمات ایفا می‌کند.

هر فرد در دوره زندگی اش دارای دو سری دندان می‌شود: دندان‌های شیری و دندان‌های دائمی.



دندان‌های شیری (Deciduous Teeth)

تعداد دندان‌های شیری ۲۰ عدد است که به طور مساوی در هر فک جای می‌گیرد. پس از مدتی ۳۲ دندان دائمی به مرور جایگزین دندان‌های شیری می‌گردند.

از آنجا که دندان‌های شیری پایه و اساس دندان‌های اصلی و دائمی هستند، مراقبت از آنها و رعایت اصول بهداشت دهان و دندان ضروری می‌باشد. این دندان‌ها ۲۰ عدد (۱۰ عدد در هر آرواره) می‌باشد که در نیمه هر آرواره دو دندان پیشین، یک دندان نیش، دو دندان آسیای کوچک قرار گرفته است (روی تصویر بالا کلیک کنید).

تکامل دندان‌های شیری از دوره جنینی شروع می‌شود و در آمدن آنها پس از تولد نوزاد و از شش ماهگی شروع می‌شود.

دندان‌های دائمی (Permanent Teeth)

این دندان‌ها ۳۲ عدد (۱۶ عدد در هر آرواره) می‌باشند که در نیمه هر آرواره دو دندان پیشین، یک عدد دندان نیش، دو دندان آسیای کوچک و سه دندان آسیاب بزرگ قرار دارد. رویش دندان‌های دائمی از شش ماهگی شروع می‌شود و آخرین دندان‌های آسیای بزرگ به نام دندان‌های عقل در سن ۲۰ سالگی در می‌آیند.

توضیح اینکه دندان‌های آسیای بزرگ فاقد دندان‌های شیری هستند.



دندان‌های پیشین

به چهار دندان جلویی در فک بالا و پائین (جمعاً ۸ دندان) دندان‌های پیشین گفته می‌شود. دندان‌های پیشین بزرگ، تخت و دارای لبه تیز و باریک هستند که برای بریدن لقمه‌ی غذا کاربرد دارند. دندان‌های پیشین، تک ریشه‌ای هستند.

دندان های نیش

در طرفین دندان های پیشین، دندان های نیش قرار دارند. شکل و ساختار آنها ضخیم و برجسته است که منتهی به یک سر تیز و برنده می شوند. این دندان ها برای بریدن قطعات گوشت بسیار مناسب هستند .

دندان های آسیای کوچک

کنار هر دندان نیش، دو دندان آسیای کوچک (جمعا ۸ عدد) قرار دارند که فاصله بین دندان های نیش تا آسیای بزرگ را پُر می کنند. سطح روی آنها پهن و تخت و لبه های آنها تیز و عاج دار می باشد. دندان های آسیای کوچک کنار نیش ها، دو ریشه ای و دندان های آسیای کوچک کنار آسیاب های بزرگ، تک ریشه ای هستند .

در فک پایینی، تمامی دندان های آسیای کوچک، تک ریشه ای می باشند .

دندان های آسیای بزرگ

سه دندان آخر در طرفین فک های بالا و پایین، دندان های آسیای بزرگ هستند که تعداد آنها جمعا به ۱۲ عدد می رسد که به ترتیب آسیاب اول، دوم و سوم نامیده می شوند .

دندان های آسیای اول، دقیقا کنار دومین دندان آسیای کوچک قرار دارد و به دندان های آسیای شش سالگی هم معروف می باشد .

دندان عقل

دندان های آسیای بزرگ سوم که به دندان عقل نیز معروف می باشند، در انتهای فک ها واقع شده اند و معمولا بین ۱۶ تا ۲۰ سالگی شروع به در آمدن می کنند. از آنجایی که دندان های عقل، آخرین دندان هایی هستند که در می آیند، عمدتا روی فک جای کافی برای رشد آنها باقی نمی ماند. اگر دندان ها به هم فشرده و فک کوچک باشد، ممکن است دندان های عقل زیر دندان های دیگر یا استخوان فک نهفته شوند. اگر تنها قسمتی از دندان عقل دربیاید، ایجاد درد و ناراحتی خواهد کرد که در آن صورت باید با جراحی از دهان خارج شود.

بین دندان های عقل و آسیای بزرگ اول، دندان های آسیای بزرگ اول دندان های آسیای بزرگ دوم یا دندان های آسیای دوازده سالگی وجود دارد . دندان های آسیاب بزرگ، دندان های درشتی هستند که سطح آنها پهن بوده و برای آسیای کردن و جویدن غذا کاربرد دارند. آسیای های بزرگ واقع بر روی فک بالایی، ریشه های مجزا دارند، ولی دندان های آسیای بزرگ فک پایینی، دو ریشه ای هستند .